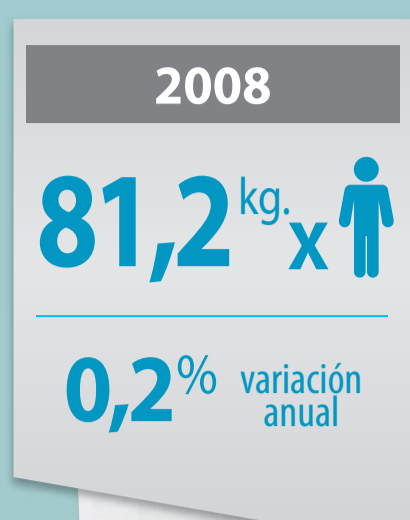


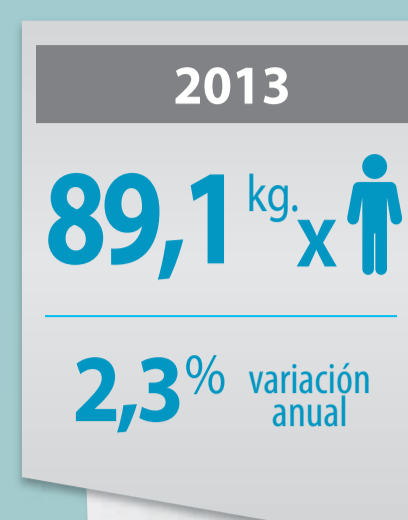
Septiembre es el mes de las celebraciones a lo largo de nuestro país. Bailes, juegos típicos y por supuesto, los asados son la tónica de estas fechas donde los chilenos celebran las Fiestas Patrias.

Pero, cuánto ha aumentado el consumo de carne. Por ejemplo, en el año 2008 los chilenos consumían un total de 81,2 kilogramos de carne per cápita, cifra que en 2013 se ha incrementado en un 9,7%, alcanzando un récord de 89,1 kilogramos, la mayor cifra histórica.



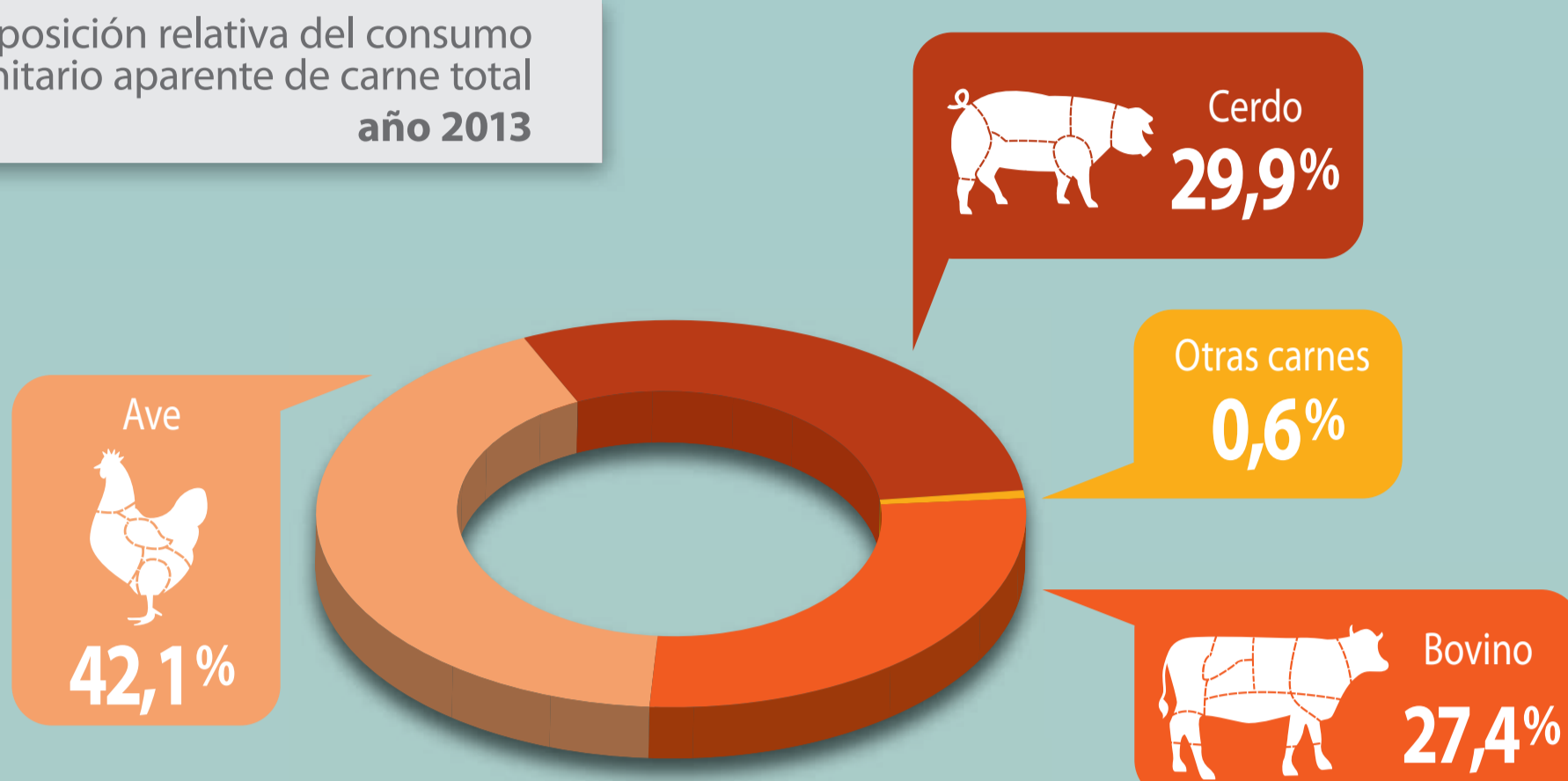
Consumo unitario aparente de carne total 2008-2013

Año	Consumo (Kilogramos/habitante)	Variación anual (%)
2008	81,2	0,2
2009	79,0	-2,7
2010	81,9	3,7
2011	85,2	4,0
2012	87,1	2,2
2013	89,1	2,3



FUENTE: INE.

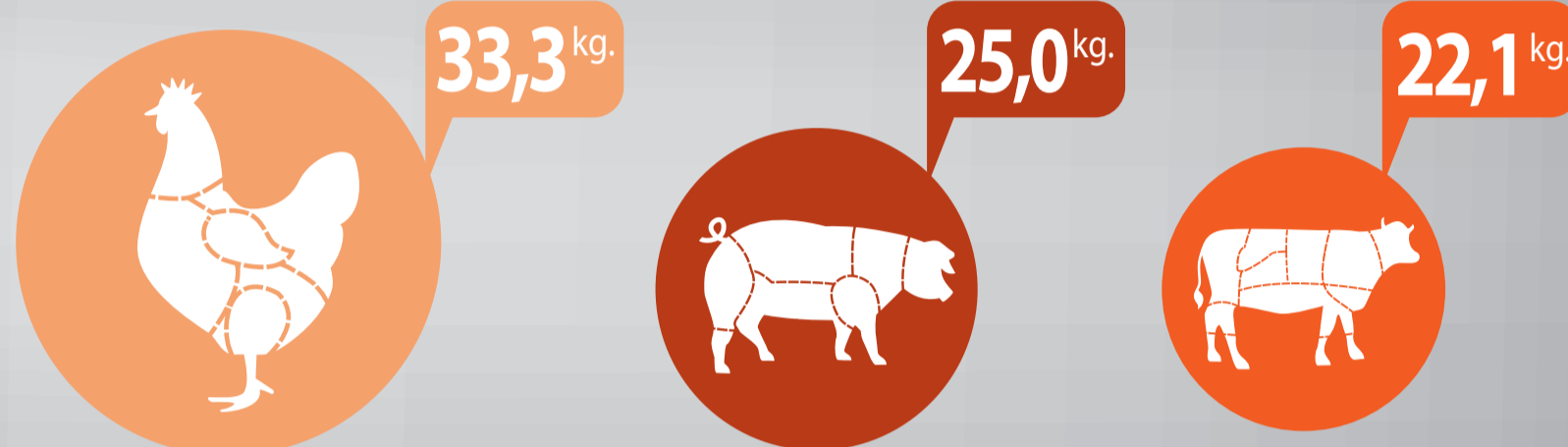
Composición relativa del consumo unitario aparente de carne total año 2013



FUENTE: INE.

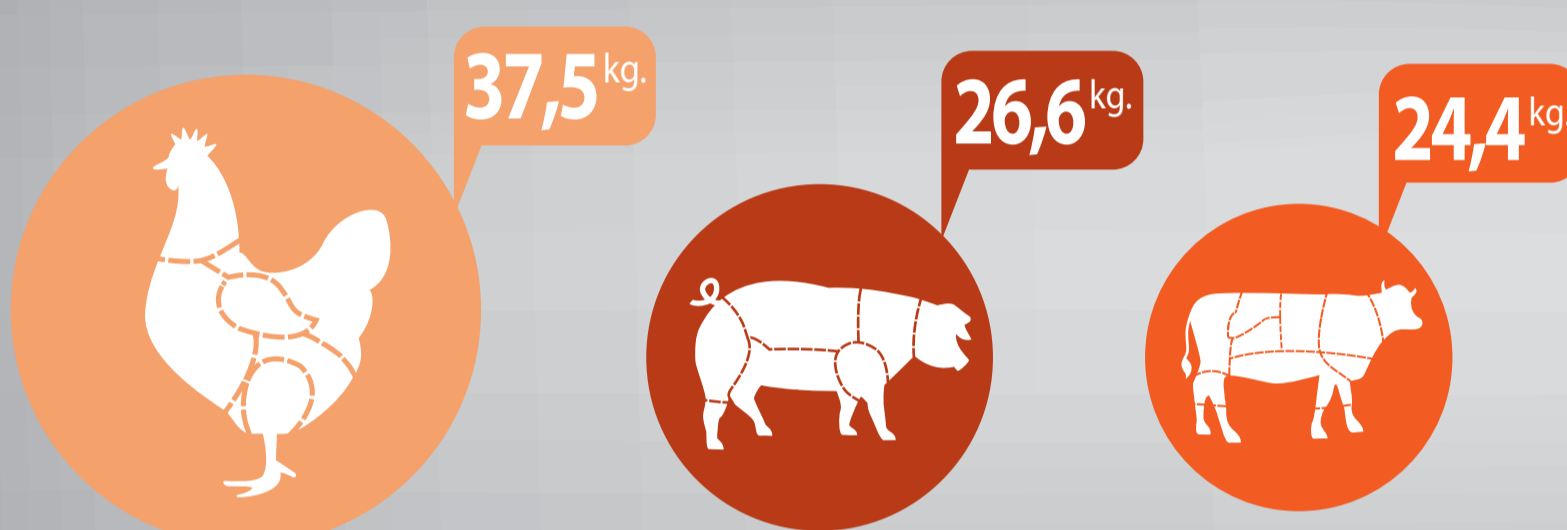
2008

En el año 2008 el consumo estaba conformado por 33,3 kilogramos de carnes de ave; 25,0 de carne de cerdo; 22,1 de carne de vacuno y 0,8 kilogramos de otras carnes.

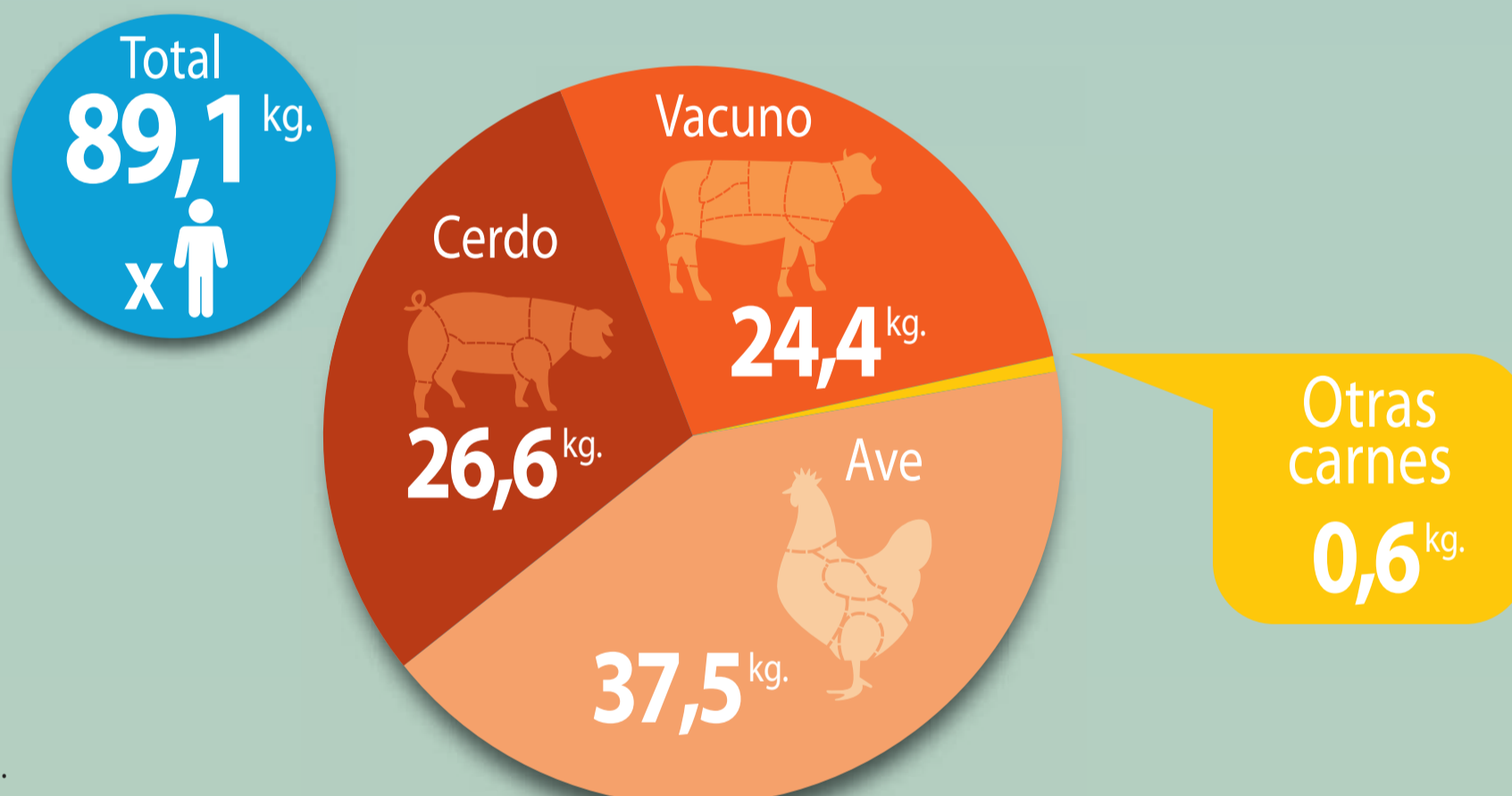


2013

Sin embargo, la situación ha evolucionado principalmente con el incremento del consumo de carne de aves, que en 2013 alcanzó un récord de 37,5 kilogramos por habitante. Por su parte, en ese año la carne de cerdo registró un consumo de 26,6 kilogramos y la carne bovina de 24,4 kilogramos.



Consumo per cápita de carne año 2013



FUENTE: INE.

Otra forma de consumo de productos cárnicos son las cecinas, cuya elaboración nacional registró en el año 2013 un récord de 275 mil toneladas, con un consumo per cápita de unos 15,6 kilogramos.



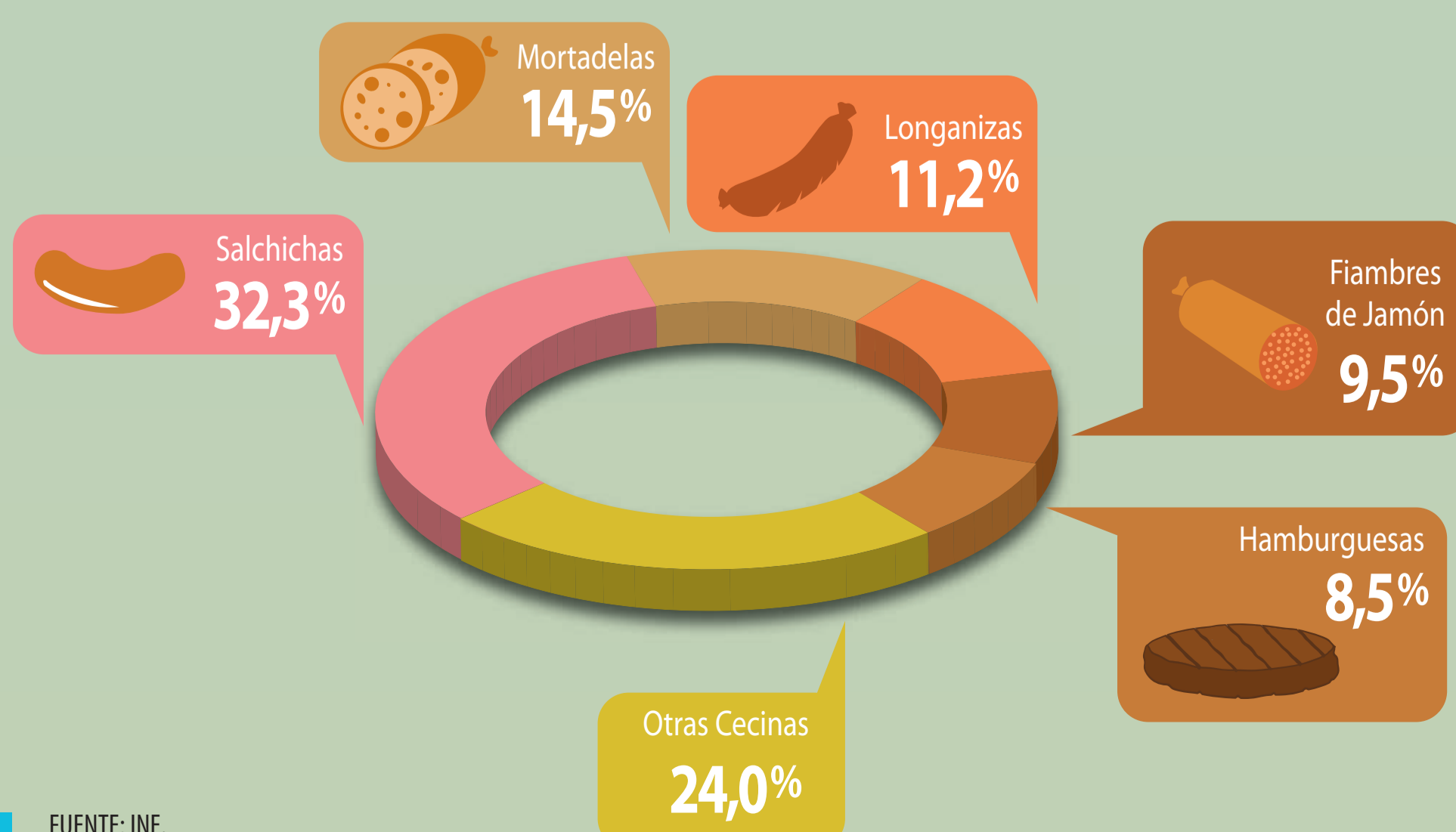
Elaboración nacional 2013



De esta cifra, el principal producto lo representan las salchichas con una participación de 32,3%. Le siguen en importancia, mortadelas con 14,5%, longanizas, chorizos y choricillos con 11,2% y los fiambres de jamón con 9,5%.

Las hamburguesas ocupan el quinto lugar en importancia con un 8,5% de participación en el año 2013.

Composición de la producción de cecinas por tipo de producto año 2013



FUENTE: INE.